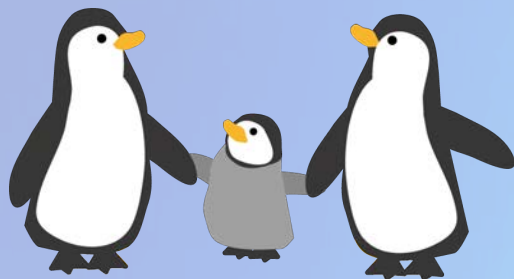


UCHIYAMA Lab



内山研究室では、世界標準の領域海洋循環モデルROMSを駆使して、世界最高水準の海洋モデリングを行っています。海洋を中心とした地球環境問題や沿岸海域環境・防災問題などの工学的課題の解決に向けた基礎および応用研究を行っています。一言で言うと「海」の研究室なので、海が好きな人は大歓迎です!!

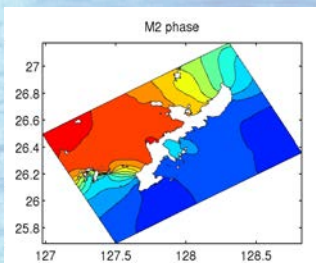
オンとオフの切り替えられ、研究とプライベートを両立することができる研究室です。素敵な研究ライフを送りたいと考えている方、ぜひお待ちしております!!



平成28年度は以下のようなテーマを考えていますが、独自のテーマも歓迎します。

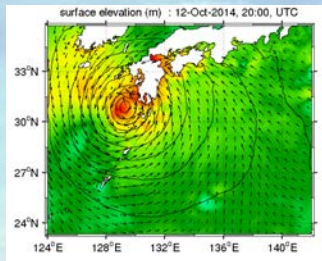
- 米国南カリフォルニア湾における海洋循環と砕波帯-陸棚域相互作用
- 福島第一原発を放出源とする放射性セシウムの沿岸域での挙動
- 台風通過時における海洋境界層の力学構造に関する研究
- 日本沿岸全域を対象としたNPZ型海洋生態系モデルの開発
- 沿岸災害(津波, 高潮)に関する研究

国内外の学会で発表するチャンスが多く与えられます。週1回程度ゼミを行い、研究進捗状況や世界の研究動向に関する報告・ディスカッションなどを行います。



← 沖縄周辺海域における潮汐の影響の解析結果

↓ 台風によって引き起こされる高潮の数値シミュレーション結果



- 内山(1W-308)
uchiyama at harbor.kobe-u.ac.jp
3/18 11:30~14:00
3/25 11:30~14:00
- 内山研究室の説明会
3/18, 25の10:40~
(30分程度、C2-301)
- 学生部屋(1W-205, 予約不要)

※研究室のHPをよく読んでから面談に臨んでください



指導教員

内山雄介教授(1W-308)

学生

D1・・1名
M2・・2名
M1・・3名(留学生1名)

どんな研究室？

